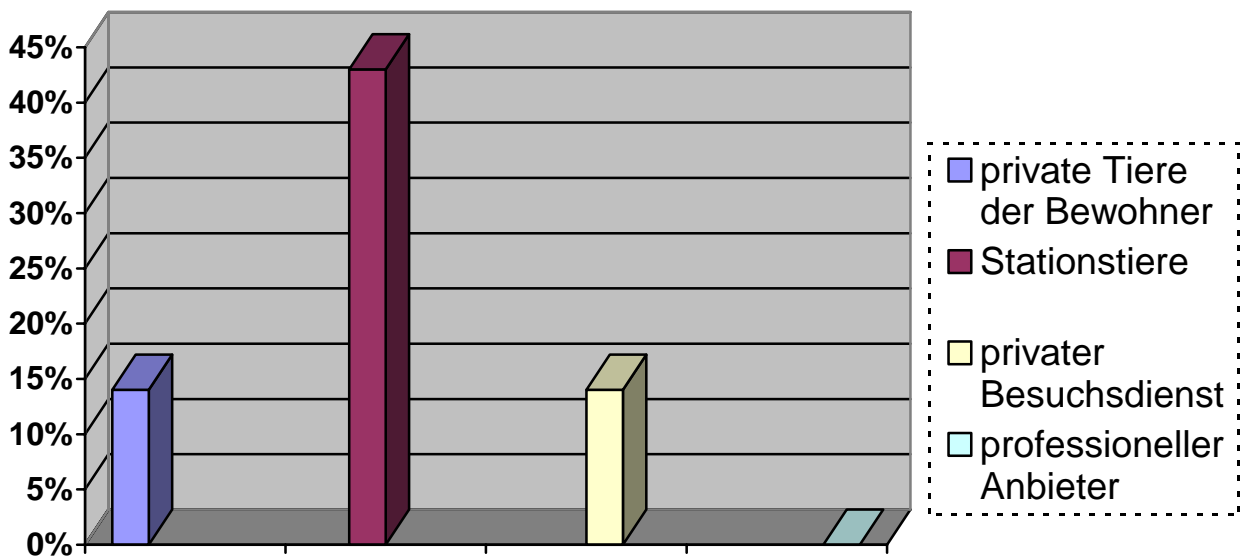
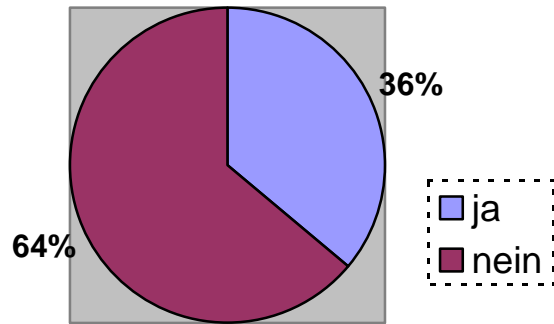
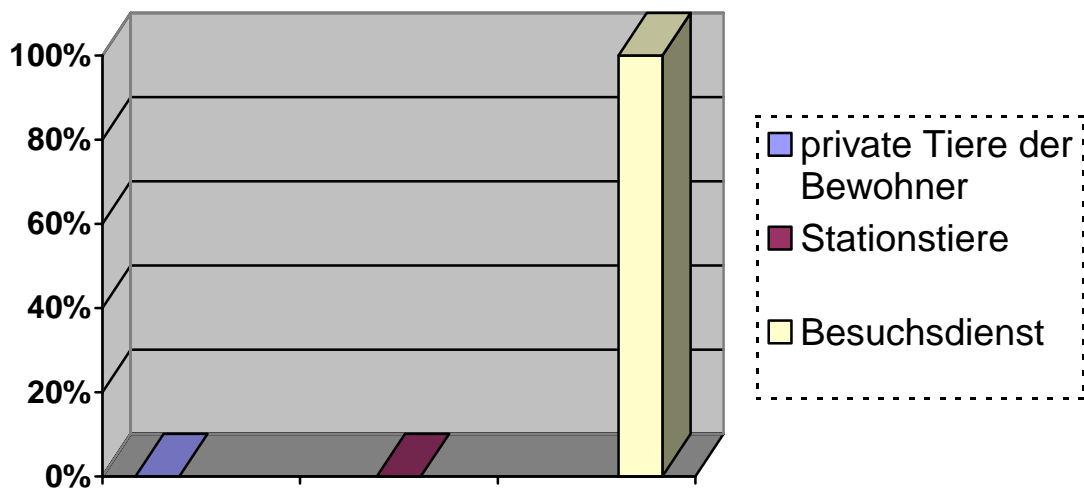
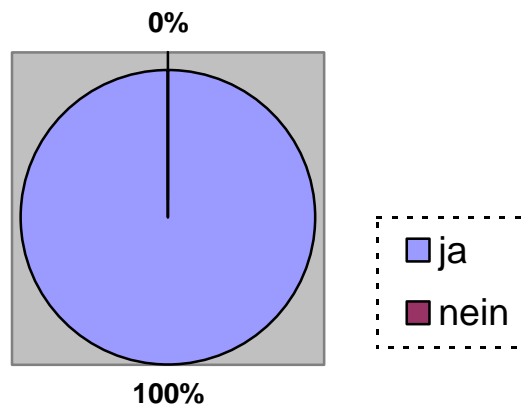


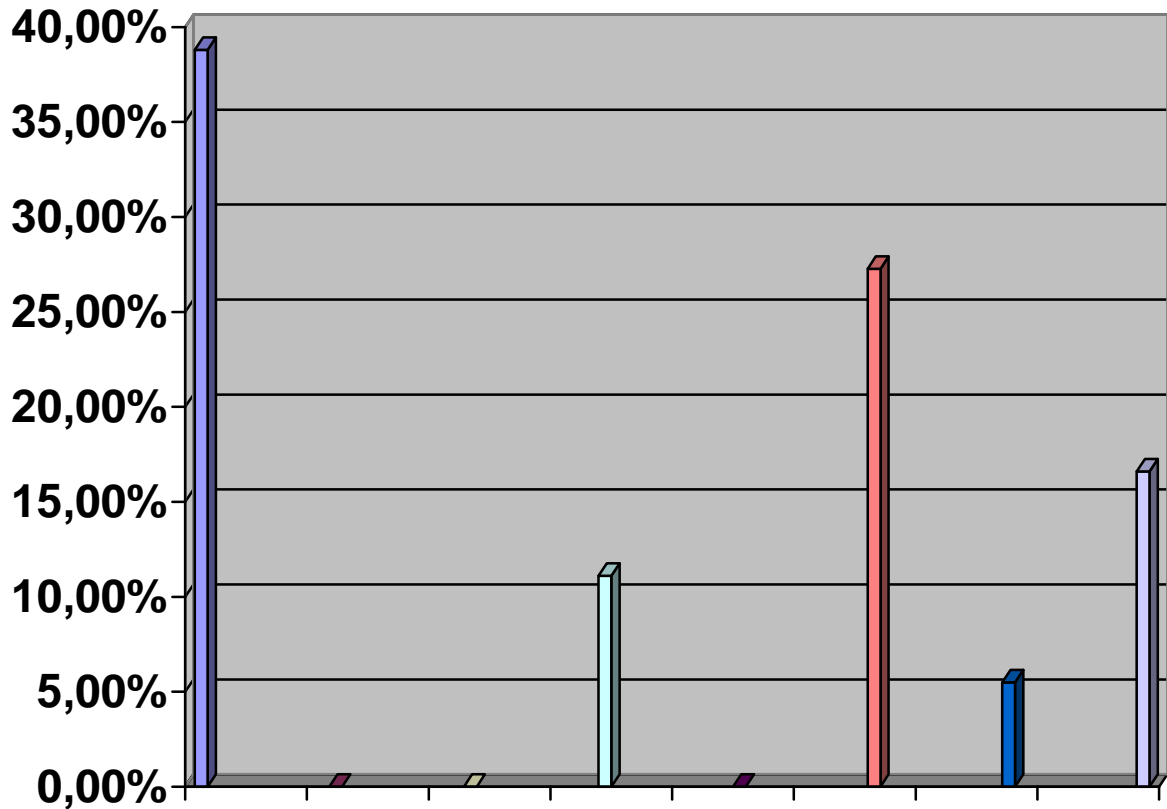
# 1. Gibt es Tiere in Ihrer Einrichtung?



## 2. Gibt es Interesse am Einsatz von Tieren?

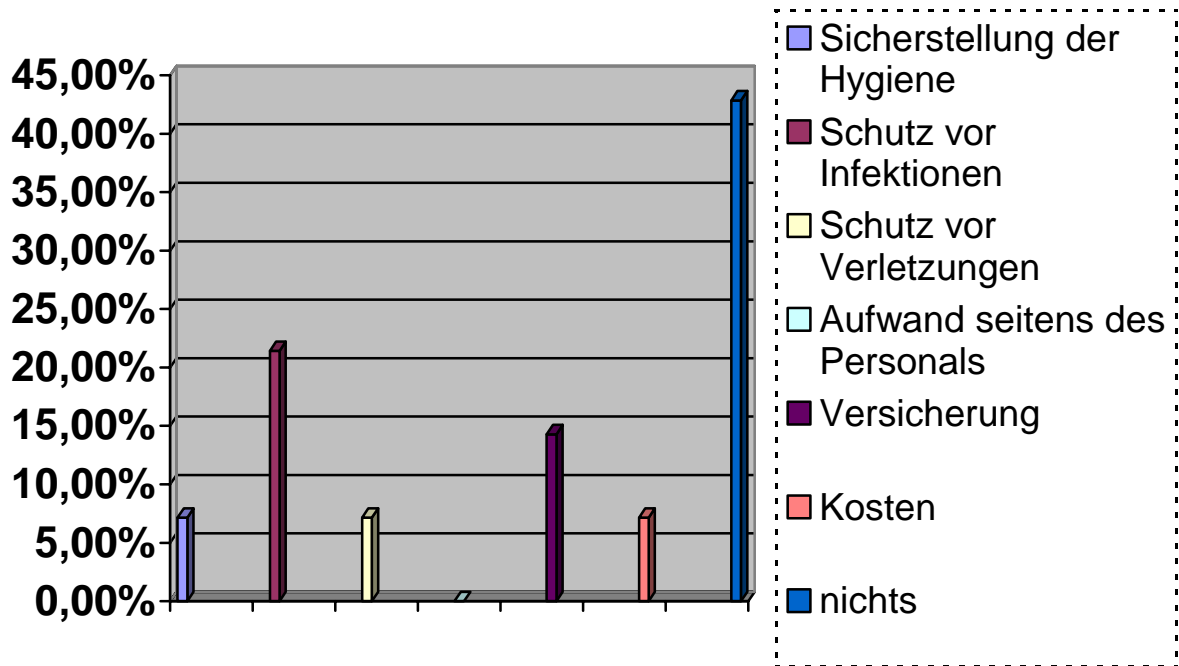


### 3. Wenn Sie Interesse an einem Tierbesuchsdienst haben: Welche Tiere sind in Ihrer Einrichtung erwünscht?

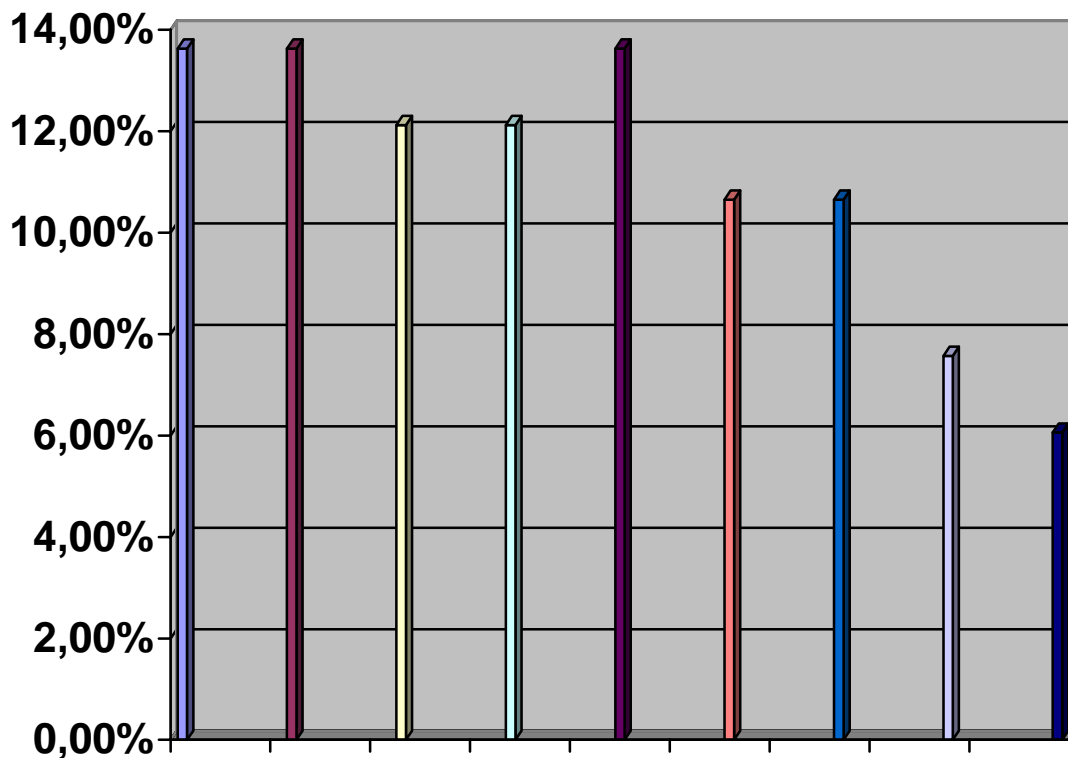


- Hund
- Ziege
- Lama
- Katze
- Pony
- Kleintiere ( Kaninchen, Meerschweinchen )
- Schaf
- alle Tiere

#### 4. Was spricht aus Ihrer Sicht gegen einen Tierbesuchsdienst?



## 5. Was spricht aus Ihrer Sicht für einen Tierbesuchsdienst?



- körperliche und seelische Aktivierung der Bewohner durch Zuwendung zum Tier
- Anregen von alten Erinnerungen, früheren Fertigkeiten
- Förderung der Kommunikation, neue Gesprächsthemen, gemeinsame Aktivität
- Ablenkung von Krankheit oder Schmerzen
- Förderung von Entspannung durch Streicheln und Betrachten
- Tages- bzw. Wochenstrukturierung
- insgesamt Verbesserung der Lebensqualität
- Wettbewerbsvorteil gegenüber anderen Einrichtungen
- Kostenerpsarnis gegenüber eigenen Tieren, Kosten für Versorgung, Tierarzt, Training und Versicherung entfallen